



Добро пожаловать  
**HUNTERROAD** шины для профессионалов  
**HUNTERROAD** – это больше, чем просто  
название для хорошего бренда шин. Это  
скорость и надежность в сочетании с  
убедительным соотношением цены и  
качества - для обеспечения максимальной  
производительности на дороге!

В производстве используется  
высококачественное сырье



В производстве колес HUNTERROAD используется стальной корд всемирно известной марки BEKAERT. Компания BEKAERT является мировым лидером на рынке в области технологий преобразования стальной проволоки и нанесения покрытий. Каждая третья шина в мире армирована стальным кордом BEKAERT.



В производстве используется  
высококачественное сырье



Для продления срока службы используют  
высококачественный натуральный каучук из  
Тайланда

В производстве используется передовое  
производственное оборудование и  
технологии



Система рентгеновского контроля качества  
продукции HUNTERROAD осуществляется  
оборудованием компании MEYER производства  
Германия.

В производстве используется передовое  
производственное оборудование и  
технологии



Система резки стального корда (угол поворота 90)  
производства Италия.

В производстве используется передовое  
производственное оборудование и  
технологии



Линия изготовления слоев металлокордного брекера  
производства США.

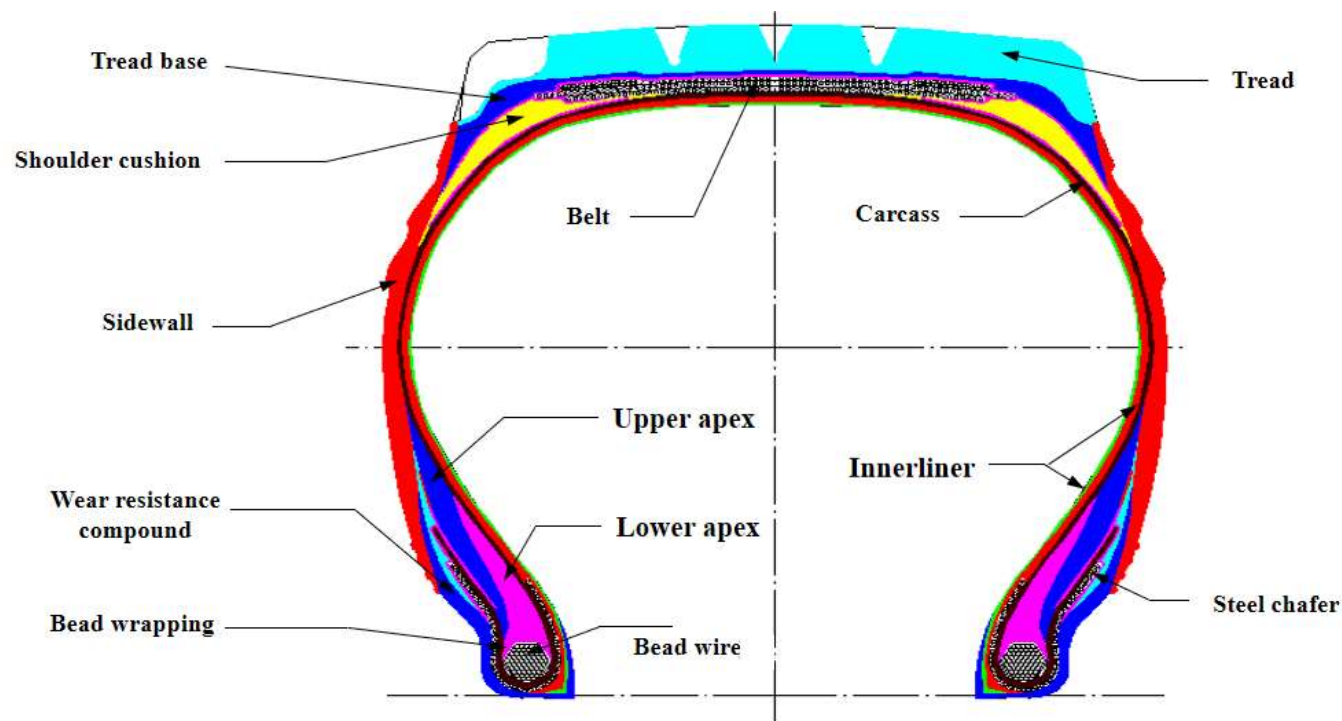


В производстве используется передовое  
производственное оборудование и  
технологии



Линия экструзии для резины производства Япония.

# Оптимизация конструкции шины



**Tread** – Протектор

**Steel chafer** - Чефер

**Carcass** – ЦМК

**Innerliner** – Гермослой

**Tread base** - Подпротекторный слой

**Shoulder cushion** - Плечевой подпротектор

**Sidewall** - Боковина

**Wear resistance compound** - Стабилизирующий слой

**Bead wrapping** – Слой изоляции бортовой проволоки

**Bead wire** - Бортовое кольцо

**Upper apex, Lower apex** – наполнительные

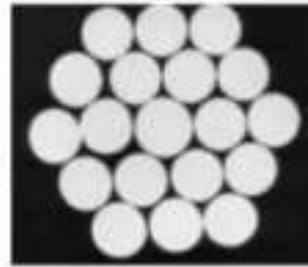
**Belt** – Брекер



# Оптимизация конструкции шины



胎体钢帘线



Оптимизация структуры металлокорда в каркасе



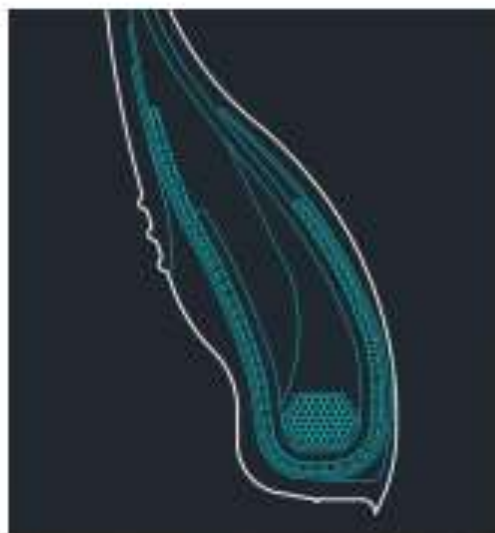
带束层钢帘线



Оптимизация структуры стального корда в ленте

Как результат  
увеличение  
грузоподъемности до  
160%

# Оптимизация конструкции шины



Увеличение  
толщины  
металлокорда



Переход от  
одинарной  
нейлоновой  
обмотки к  
двойной  
нейлоновой  
обмотке



Как результат  
несущая  
способность  
улучшена на 20%,  
долговечность  
увеличена на 15%,  
общая  
производительность  
улучшена на 20%